

MAGGIORE SYSTEM

Bonura Design - 2025



DESCRIPTION

Maggiore is a modular storage system designed to elegantly adapt to different areas of the home, from living spaces to entryways.

It can be configured both in width and height, offering maximum design freedom through a wide range of elements, finishes, and layout options.

Whether styled as a sideboard or a credenza, Maggiore includes closed compartments, drawers, open shelving, and bookcase units to suit functional and aesthetic needs.

Optional features such as a marble inlay on the top or integrated interior lighting add a refined touch, enhancing the perception of materials and volumes.

Maggiore is a versatile and sophisticated system that expresses a contemporary design language defined by balance, attention to detail, and personalization.

TECHNICAL INFORMATION

Typology

Modula system

Starting and closing sides

MDF panels matt or glossy laquered

Frontal drawers / doors, base, top and back

MDF panels matt or glossy laquered.
Veneered walnut

Profiles

MDF panels matt laquered | metal finshings

Internal structure / internal drawers

Veneered ash open-pore

Additional top (optional)

Marble

Handles (optional)

Metal and leather

Internal shelves

smoked glass

Light kit (optional)

Dimensions in mm. MC Meroni & Colzani reserved the right to make change is reserved. This informations are based on the last price list.

Dimensioni in mm. MC Meroni & Colzani si riserva il diritto di apportare modifiche ai modelli senza preavviso. Le informazioni sono basate sull'ultimo aggiornamento del listino.

All rights reserved 2025 © Meroni & Colzani

DESCRIZIONE

Maggiore è un sistema contenitore modulare, progettato per adattarsi con eleganza a diversi ambienti della casa, dalla zona giorno all'ingresso.

Componibile sia in larghezza che in altezza, permette la massima libertà progettuale grazie a un'ampia varietà di elementi, finiture e configurazioni.

Può assumere la forma di madia o credenza, a seconda delle esigenze funzionali ed estetiche, con moduli chiusi o a giorno, cassetti, ante e vani libreria.

Tra le opzioni disponibili, l'inserito in marmo sul top e l'illuminazione interna aggiungono un tocco di raffinatezza, enfatizzando materiali e volumi.

Maggiore è un sistema versatile e ricercato, che interpreta l'arredo con un linguaggio contemporaneo fatto di equilibrio, dettagli e personalizzazione

DESCRIZIONE TECNICA

Tipologia

Sistema modulare

Spalle iniziali e di chiusura

Pannello di fibra a media densità laccato opaco o lucido

Frontali cassetti/ante, base, top e schienali

Pannello di fibra a media densità laccato opaco o lucido
Impiallacciato noce

Profili

Pannello di fibra a media densità laccato opaco | finiture metalliche

Struttura interna / interno cassetti

Impiallacciato frassino poro aperto

Top aggiuntivo (optional)

Marmo

Maniglie (optional)

Metallo e pelle

Ripiani interni

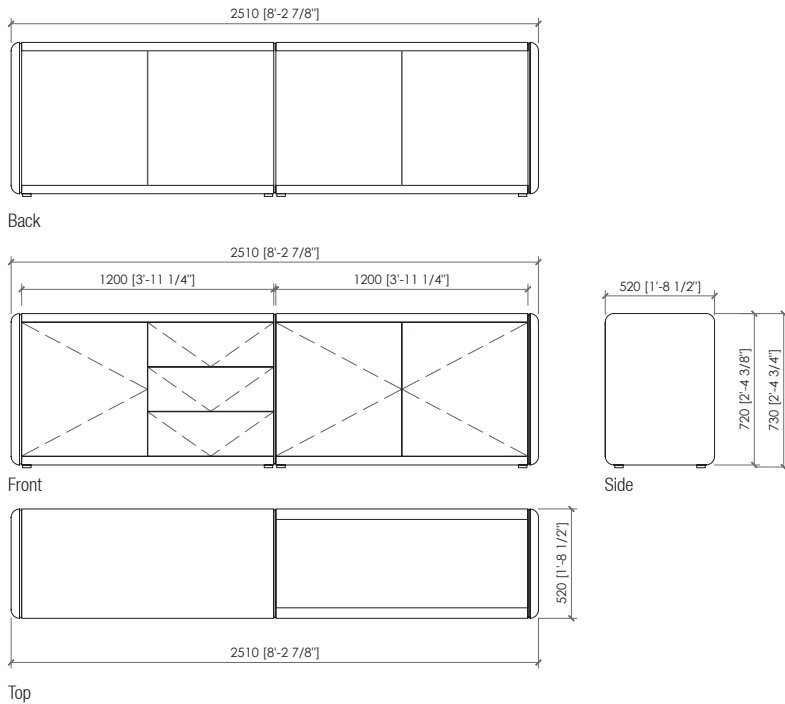
Vetro fumè

Kit luci (optional)

MAGGIORE SYSTEM

Bonura Design - 2025

COMPOSITION EXAMPLES | ESEMPI DI COMPOSIZIONE

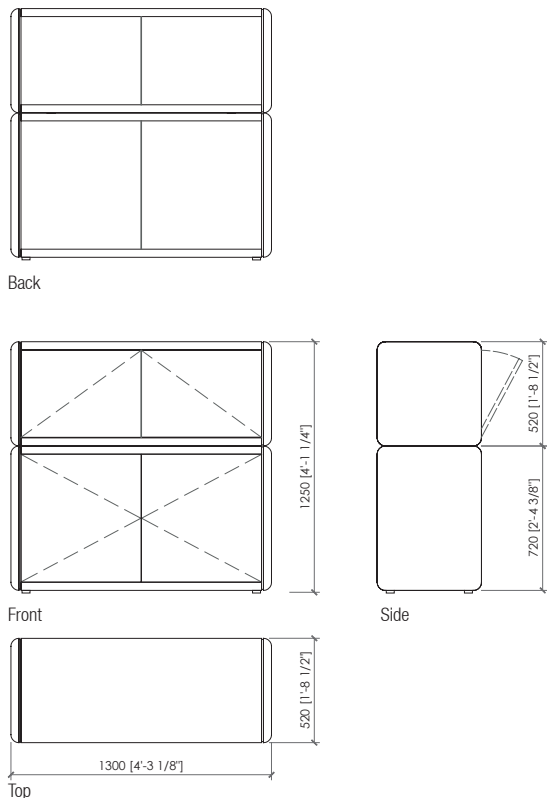


Maggiore sideboard 2.4

n° 1 spalla iniziale H 72
 n° 1 modulo 1 anta 3 cassette cm 121x52xh73
 n° 1 modulo con 2 ante cm 121x52xh73 laccato
 n° 1 spalla ci shiusura H 72
 n° 1 top in marmo cat. 1

Maggiore sideboard 2.4

n° 1 starting side H 72
 n° 1 1 door and 3 drawers element cm 121x52xh73h
 n° 1 2 doors element cm 121x52x73h
 n° 1 closing side H 72
 n° 1 marble top cat. 1



Maggiore cupboard

PARTE ALTA

n° 1 spalla iniziale H 52
 n° 1 modulo con anta a ribalta cm 121x52xh53
 n° 1 spalla di chiusura H 52

PARTE BASSA

n° 1 spalla iniziale H 72
 n° 1 modulo con 2 ante cm 121x52xh73
 n° 1 spalla ci shiusura H 72

Maggiore cupboard

ABOVE ELEMENT

n° 1 starting side H 52
 n° 1 flap door element cm 121x52x53h
 n° 1 closing side H 52

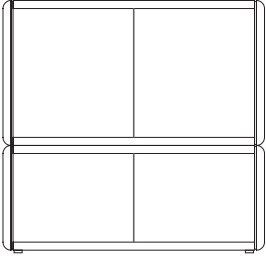
BELOW ELEMENT

n° 1 starting side H 72
 n° 1 2 doors element cm 121x52x73h
 n° 1 closing side H 72

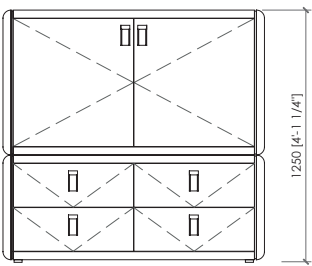
MAGGIORE SYSTEM

Bonura Design - 2025

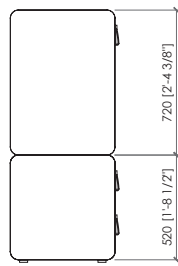
COMPOSITION EXAMPLES | ESEMPI DI COMPOSIZIONE



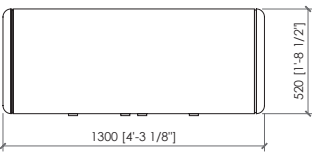
Back



Front



Side



Top

Maggiore cupboard

PARTE ALTA

n° 1 spalla iniziale H 72
 n° 1 modulo con 2 ante con maniglie cm 121x52xh73
 n° 1 spalla di chiusura H 72

PARTE BASSA

n° 1 spalla iniziale H 52
 n° 1 modulo con 4 cassetti con maniglie cm 121x52xh53

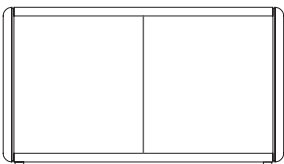
Maggiore cupboard

ABOVE ELEMENT

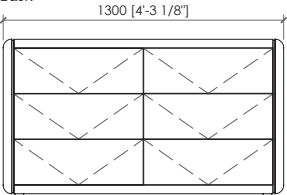
n° 1 starting side H 72
 n° 1 2 doors element with handles cm 121x52x73h
 n° 1 closing side H 72

BELOW ELEMENT

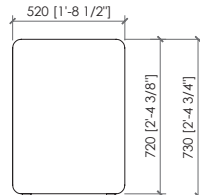
n° 1 starting side H 52
 n° 1 4 drawers element with handles cm 121x52x53h
 n° 1 closing side H 52



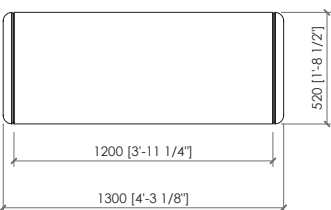
Back



Front



Side



Top

Maggiore chest 1.2

n° 1 spalla iniziale H 72
 n° 1 modulo con 6 cassetti cm 121x52xh73
 n° 1 spalla di chiusura H 72

Maggiore chest 1.2

n° 1 starting side H 72
 n° 1 6 drawers element cm 121x52x73h
 n° 1 closing side H 72

MAGGIORE SYSTEM

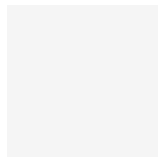
Bonura Design - 2025

SIDES, BASE, TOP, BACK, FRONTAL DRAWERS OR DOORS and PROFILE FINISHES | LACQUERED

SPALLE, BASE, TOP, SCHIENALE, FRONTALE CASSETTI O ANTE e PROFILI | LACCATO

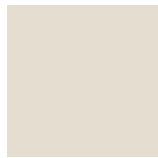
profile finishes ONLY MATT lacquered | finitura profili SOLO laccato OPACO

OPTICAL WHITE



matt | glossy

IVORY



matt | glossy

PEARL



matt | glossy

SAND



matt | glossy

GREIGE



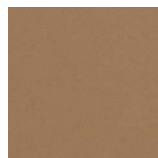
matt | glossy

CARAMEL



matt | glossy

DESERT



matt | glossy

TOBACCO



matt | glossy

DARK BROWN



matt | glossy

MUD



matt | glossy

LIGHT GREY



matt | glossy

STORM GREY



matt | glossy

ANTHRACITE



matt | glossy

BLACK



matt | glossy

RED



matt | glossy

DARK BLUE



matt | glossy

TEAL



matt | glossy

GREEN



matt | glossy

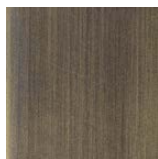
PROFILES and HANDLE FINISHES - METAL FINISH | FINITURE PROFILI e MANIGLIA - FINITURA METALLICA

SATIN BRASS LIGHT



cat. 1

SATIN BRASS DARK



cat. 1

PLATINUM



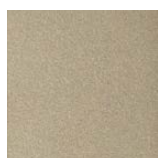
cat. 1

BRONZE



cat. 1

CHAMPAGNE



cat. 2

GREY



cat. 2

BLACK



cat. 2

Printed colors are to be considered as indicative | I colori stampati sono da considerarsi indicativi

MAGGIORE SYSTEM

Bonura Design - 2025

FRONTAL DRAWERS OR DOORS, BASE, TOP, BACK and INTERNAL STRUCTURE - WOOD FRONTALE CASSETTI O ANTE, BASE, TOP, SCHIENALE e STRUTTURA INTERNA - ESSENZA

GOLD WALNUT



matt

CANALETTO WALNUT



matt

VOLCAN WALNUT



matt

ADDITIONAL TOP (OPTIONAL) - MARBLE | TOP AGGIUNTIVO (OPTIONAL) - MARMO

SILVER ROOTS



cat. 1
matt | shine

CALACATTA GOLD



cat. 1
matt | shine

SAHARA NOIR



cat. 1
matt | shine

DOVER WHITE



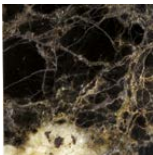
cat. 1
matt | shine

TAJ MAHAL



cat. 1
matt | shine

EMPERADOR DARK



cat. 2
matt | shine

STARDUST



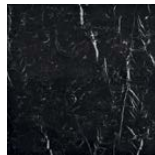
cat. 2
matt | shine

CARRARA



cat. 2
matt | shine

NERO MARQUINA



cat. 2
matt | shine

INTERNAL SHELVES - SMOKED GLASS | RIPIANI INTERNI - VETRO FUMÈ

SMOKED



HANDLES - LEATHER | MANIGLIE - PELLE

refer to .pdf file MC_LEATHER | fare riferimento al file .pdf MC_LEATHER

cat. COMFORT
cat. ELEGANCE
cat. ELITE
cat. LUXURY